

Venu 1717X

Immagina il futuro

DR Sistema
Digitale Diretto

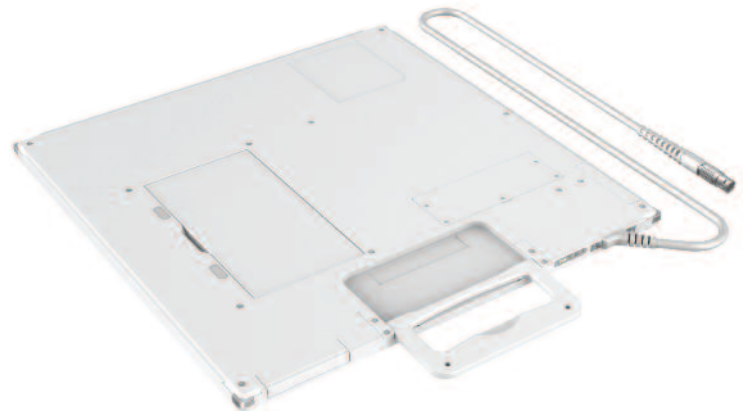
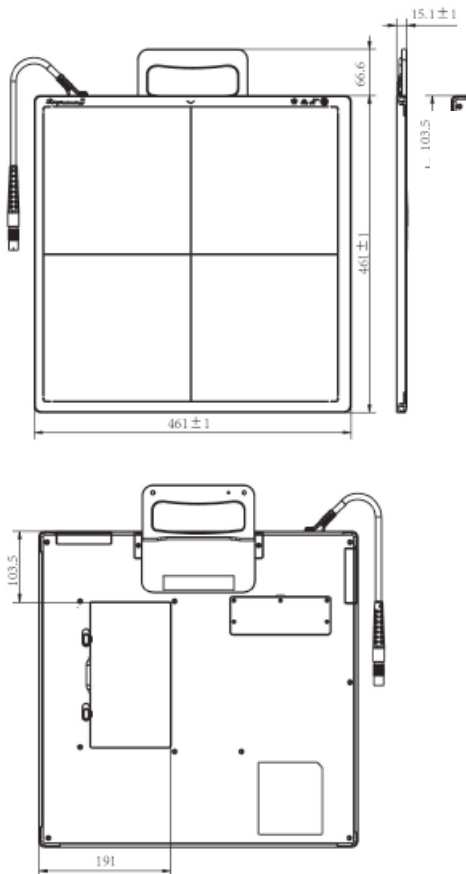
Il sistema Flat Panel Venu 1717X CASSETTE SIZE è un detettore digitale Cesio Csi.

Le sue caratteristiche tecniche lo qualificano per applicazioni di alto livello.

AED: AUTOMATIC EXPOSURE DETECTION

Riconoscimento automatico della dose erogata dal generatore x-ray.

Non necessita di sincronizzazione e collegamenti con cavo.



Caratteristiche Tecniche

Tecnologia Detettore	Amorphous Silicon
Scintillatore	Csi
Area attiva	43 x 43 cm
Pixel Pitch	139 µm
N. pixel	3072 x 3072
Risoluzione	Lp/mm: 3,6
AD Conversion	16 bits
Preview image	3s
Temperatura di operazione	5 ~ 35 °C
Dimensioni	460 x 460 x 15 mm
Consumo di alimentazione	Max. 25 W
Peso	4,0 Kg

I motivi per scegliere Flat Panel Venu 1717 X

- Design super leggero
- Flusso di lavoro rapido ed efficiente
- Superiore qualità dell'immagine con basso dosaggio
- Livello di protezione IP54