

TEST RAPIDI per la veterinaria

Linea completa di test diagnostici, accurati, per lo screening di diverse malattie animali.

DIROFILARIA - Kit 10 test

RIF. RG 11-02

Kit/test rapido in fase solida con principio immunocromatografico per la determinazione qualitativa degli antigeni della **Dirofilaria Immitis Canina** su sangue intero, plasma o siero.



Cod. TEST1

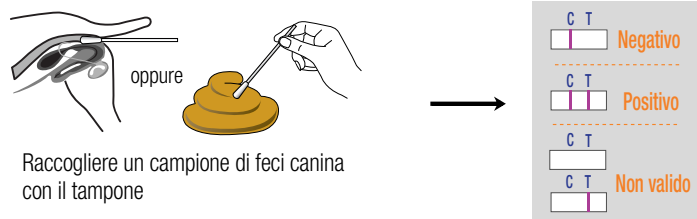
Temperatura di conservazione: 2-30 °C

Sensibilità: 94,4% - Specificità: 100%

GIARDIA - Kit 10 test

RIF. RG 18-04

Kit/test rapido con principio immunocromatografico per la determinazione qualitativa della **Giardia Lamblia** in campioni di feci di cane e gatto.



Cod. TEST2

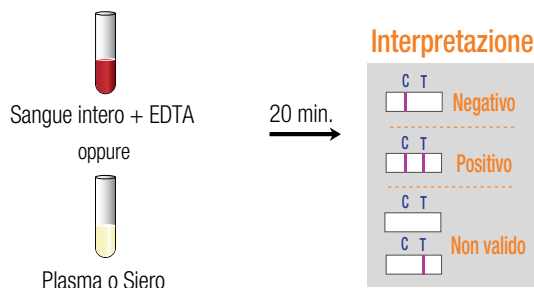
Temperatura di conservazione: 2-30 °C

Alta sensibilità e specificità

LEISHMANIA - Kit 10 test

RIF. RB 21-04

Kit/test rapido con principio immunocromatografico per la determinazione qualitativa della **Leishmania** su sangue intero, siero, plasma canino.



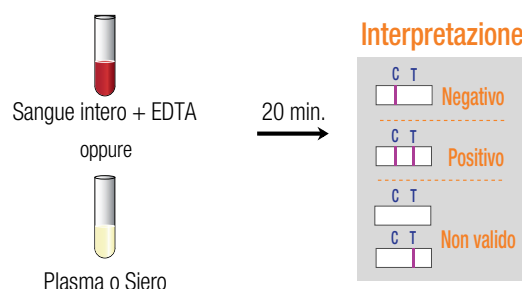
Cod. TEST3

Sensibilità: 95,6% - Specificità: 98%

E. CANINS Ab. - Kit 10 test

RIF. RB 21-05

Kit/test rapido con principio immunocromatografico per la determinazione dell'**Ehrlichia Canina** su sangue intero, siero e plasma.



Cod. TEST4

Temperatura di conservazione: 2-30 °C

Sensibilità: 97,6% - Specificità: 99%

FIV/FelV - Kit 10 test

RIF. RC 12-04

Kit/test rapido doppio con principio immunocromatografico per la determinazione del virus di **immunodeficienza (FIV)** e **Leukemia (FELV)** su sangue intero, plasma o siero felino.



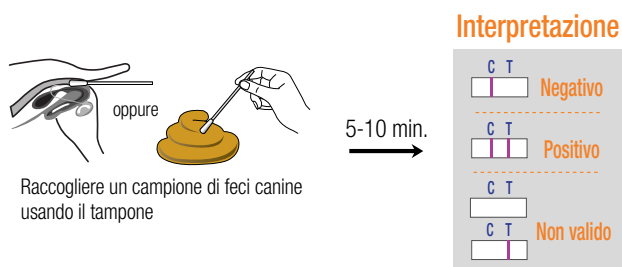
Cod. TEST5

Temperatura di conservazione: 2-30 °C
Sensibilità: 96,8% (FIV Ab) - 94,7% (FelV Ag)
Specificità: 99,6% (FIV Ab) - 99,7% (FelV Ag)

CPV/CCV - Kit 10 test

RIF. RG 11-05

Kit/test rapido in fase solida con principio immunocromatografico per la determinazione qualitativa simultanea di **Parvovirus** e **Coronavirus Canino** su feci.



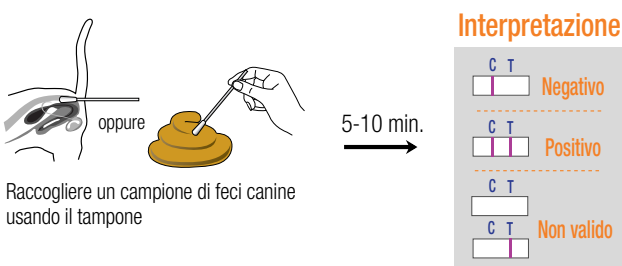
Cod. TEST6

Temperatura di conservazione: 2-30 °C
Sensibilità: 100% (CPV Ag) - 93,1% (CCV Ag)
Specificità: 98,8% (CPV Ag) - 97,5% (CCV Ag)

FPV Ag - Kit 10 test

RIF. RG 12-03

Kit/test rapido con principio immunocromatografico per la determinazione qualitativa dell'antigene della **Panleukopenia Felina**, su feci.



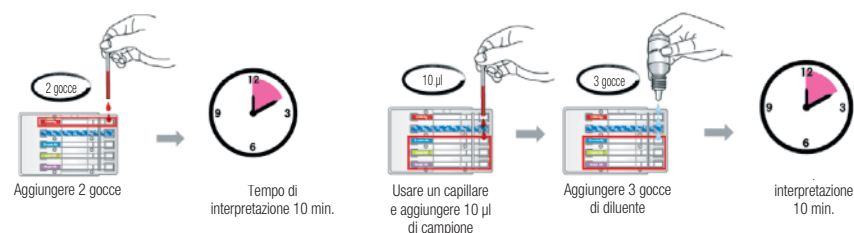
Cod. TEST9

Temperatura di conservazione: 2-30 °C
Sensibilità: 97% vs. RT-PCR
Specificità: 98,5% vs. RT-PCR

Caniv-4 - Kit 10 test (Dirofilaria, Ehrlichia, Lyme Borrelia, Anaplasma)

RIF. RB 21-20

Kit/test rapido con principio immunocromatografico, su sangue intero, plasma o siero canino.

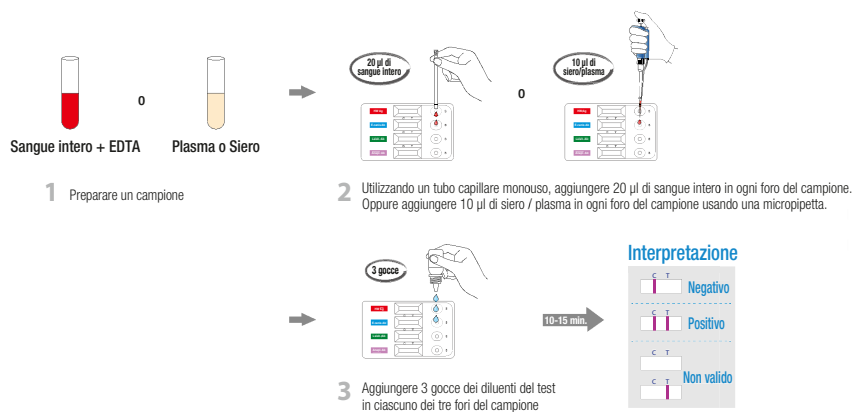


Cod. TEST10

Temperatura di conservazione: 2-30 °C
Alto grado di accuratezza

CaniV-4 (Leish) - Kit 10 test (Dirofilaria, Ehrlichia, Leishmania, Anaplasma) RIF. RC 2127DD

Kit/test rapido con principio immunocromatografico, su sangue intero, plasma o siero canino.

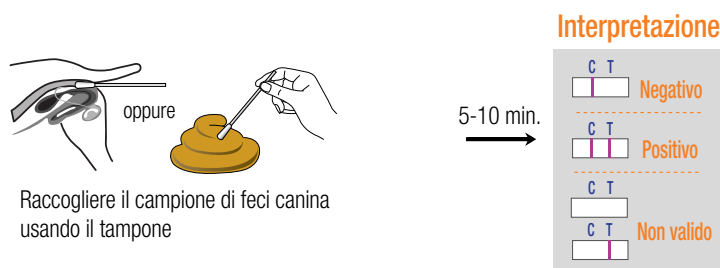


Cod. TEST29

Temperatura di conservazione: 2-30 °C
Alto grado di accuratezza

DIARRHEA CANINA Tripla - Kit 5 test (CPV / CCV / GIARDIA Ag) RIF. RG 11-12

Test TRIPLO con principio immunocromatografico per la determinazione qualitativa di **Parvovirus**, **Coronavirus** e **Giardia Canina** su feci.

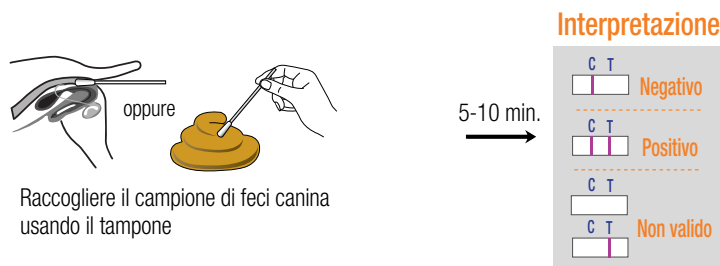


Cod. TEST11

Temperatura di conservazione: 2-30 °C
Alta sensibilità e specificità

DIARRHEA FELINA Tripla - Kit 5 test (FPV Ag / FCoV Ag / GIARDIA Ag) RIF. RC 1208DC

Test TRIPLO con principio immunocromatografico per la determinazione qualitativa di **Parvovirus**, **Coronavirus** e **Giardia Felina** su feci.



Cod. TEST37

Temperatura di conservazione: 2-30 °C
Alta sensibilità e specificità

Cod. TEST13

E. CANINS/LEISHMANIA Ab. - Kit 10 test

RIF. RC 2125DD

Per la determinazione qualitativa dell'**Ehrlichia Canina** e **Leishmania** su campione sangue intero, siero, o plasma.

Cod. TEST7

FCoV Ag. (su richiesta) - Kit 10 test

RIF. RG 12-05

Per la determinazione qualitativa dell'antigene **Corona Felina** su campioni di feci.

Cod. TEST8

FCoV Ab. (su richiesta) - Kit 10 test

RIF. RB 22-03

Per la determinazione qualitativa dell'anticorpo **Corona Felino** su campione sangue intero, siero, o plasma.

Cod. TEST12

TOXOPLASMA Ab. (su richiesta)- Kit 10 test

RIF. RB 22-06

Per la determinazione qualitativa del **Toxoplasma gondii** su sangue intero, plasma o siero felino.